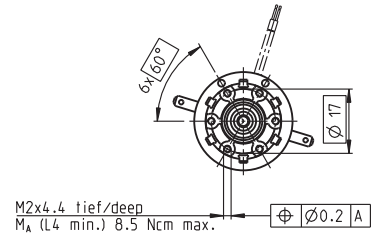
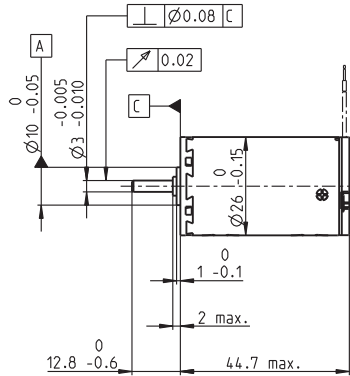
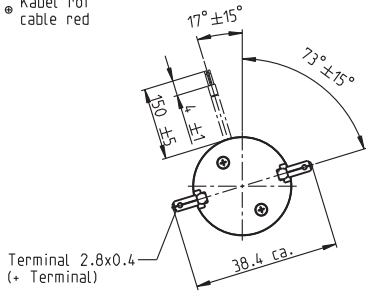


# A-max 26 Ø26 mm, 貴金属ブラシ CLL, 4 Watt

Kabel AWG 24/7  
cable UL Style 1061

● Kabel rot  
cable red



## M 1:2

- 標準在庫製品
- 標準製品
- 特別仕様製品 (受注生産)

### 注文番号

ハンダ端子仕様  
リード線仕様

110169	110170	110171	110172	110173	110174	110175	110176	110177	110178	110179	110180
353039	353040	353041	353042	220031	353043	353044	353045	353046	353047	353048	353049

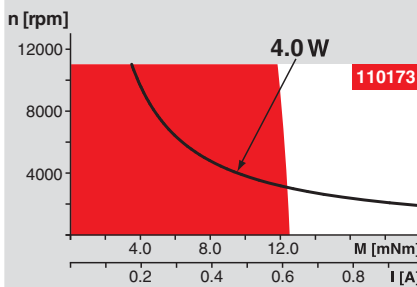
### モータ・データ

モータ・データ		110169	110170	110171	110172	110173	110174	110175	110176	110177	110178	110179	110180
<b>公称電圧時のデータ</b>													
1 公称電圧	V	4.5	4.5	4.5	7.2	12	12	15	18	18	24	30	42
2 無負荷回転数	rpm	6120	5230	3860	5110	5590	5020	5430	5980	5340	5670	5890	5520
3 無負荷電流	mA	60	47.4	30.4	28.5	19.6	16.7	15	14.5	12.2	10	8.5	5.51
4 最大連続トルク時の回転数	rpm	5140	3910	2400	3290	3470	2880	3190	3690	3160	3500	3680	3270
5 最大連続トルク	mNm	5.45	6.46	8.95	10.9	12.4	12.4	11.8	11.4	12.1	12.1	11.9	11.7
6 最大連続電流	A	0.84	0.84	0.84	0.84	0.631	0.565	0.464	0.414	0.392	0.312	0.255	0.168
7 停動トルク	mNm	32.6	24.9	23.3	30.2	32.8	29.3	28.6	29.9	29.9	31.8	31.9	28.9
8 起動電流	A	4.7	3.08	2.12	2.27	1.62	1.3	1.1	1.05	0.94	0.797	0.665	0.403
9 最大効率	%	79	77	78	79	80	79	78	78	79	79	79	79
<b>モータ固有値</b>													
10 端子間抵抗	Ω	0.958	1.46	2.12	3.17	7.41	9.24	13.7	17.1	19.2	30.1	45.1	104
11 端子間インダクタンス	mH	0.101	0.138	0.254	0.372	0.862	1.07	1.42	1.69	2.13	3.35	4.85	10.8
12 トルク定数	mNm/A	6.94	8.09	11	13.3	20.2	22.5	26	28.3	31.8	39.9	48	71.6
13 回転数定数	rpm/V	1380	1180	869	718	472	423	367	337	300	239	199	133
14 回転数/トルク勾配	rpm/mNm	190	213	168	171	173	173	193	203	181	181	187	194
15 機械的時定数	ms	24.6	24.4	23.8	23.7	23.6	23.6	23.8	23.9	23.7	23.7	23.8	24
16 ロータ慣性モーメント	gcm <sup>2</sup>	12.3	10.9	13.6	13.2	13.1	13	11.8	11.2	12.5	12.5	12.2	11.8

### 仕様

- 熱特性**
- 17 熱抵抗 (ハウジング/周囲間) 13.2 K/W
  - 18 熱抵抗 (巻線/ハウジング間) 3.2 K/W
  - 19 巻線熱時定数 12.5 s
  - 20 モータ熱時定数 423 s
  - 21 使用温度範囲 -30...+65°C
  - 22 最高巻線許容温度 +85°C
- 機械的特性 (スリーブベアリング)**
- 23 最大許容回転数 11000 rpm
  - 24 スラストがた 0.1 - 0.2 mm
  - 25 ラジアルがた 0.012 mm
  - 26 最大スラスト荷重 (ダイナミック) 1.7 N
  - 27 最大挿入力 (スタティック) 80 N
  - 28 最大ラジアル荷重 (フランジから5mmの点) 5.5 N
- 機械的特性 (ボールベアリング)**
- 23 最大許容回転数 10000 rpm
  - 24 スラストがた 0.1 - 0.2 mm
  - 25 ラジアルがた 0.025 mm
  - 26 最大スラスト荷重 (ダイナミック) 5 N
  - 27 最大挿入力 (スタティック) 75 N
  - 28 最大ラジアル荷重 (フランジから5mmの点) 20.5 N
- その他の仕様**
- 29 永久磁石磁極ペア数 1
  - 30 コミュテータ・セグメント数 13
  - 31 モータ質量 100 g

### 運転範囲



### 説明

- 連続運転範囲**  
熱抵抗が上の表の値 (17および18行目) である場合、周囲温度が25°Cで連続運転中に巻線最高許容温度に達する。  
= 温度制限
- 短期間運転範囲**  
短期間の過負荷 (断続) 運転
- 定格出力**

### maxon モジュラー・システム

一覧 27 - 36ページ

<p><b>プラネタリギアヘッド GP 26 A</b> Ø26 mm 0.75 - 4.5 Nm 詳細332ページ</p> <p><b>スパーギアヘッド GS 30 A</b> Ø30 mm 0.07 - 0.2 Nm 詳細333ページ</p> <p><b>プラネタリギアヘッド GP 32 BZ/A/C</b> Ø32 mm 0.75 - 6.0 Nm 詳細334 / 335 / 338ページ</p> <p><b>スパーギアヘッド GS 38 A</b> Ø38 mm 0.1 - 0.6 Nm 詳細344ページ</p> <p><b>スピンドルドライブ GP 32 S</b> Ø32 mm 詳細366 - 368ページ</p>	<p><b>適合可能な電子回路:</b> 注意事項: ページ 30</p> <ul style="list-style-type: none"> <li>ESCON Module 24/2 426</li> <li>ESCON 36/2 DC 426</li> <li>ESCON Module 50/5 427</li> <li>ESCON 50/5 428</li> </ul>
---	---